

LE CRIME DU PARKING

COMMENT JOUER

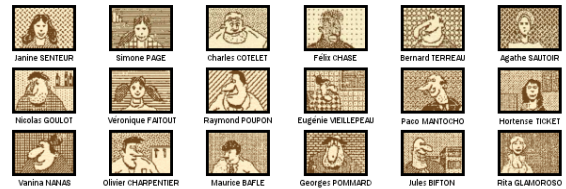
Le Crime du Parking est un jeu d'aventure graphique avec analyseur syntaxique. Vous devez taper des ordres au clavier pour exécuter des actions. Vous pouvez écrire des phrases (ex : JE VEUX RENTRER DANS CET IMMEUBLE) ou plus simplement taper un verbe suivi d'un nom (ex : ENTRER IMMEUBLE). Les verbes sont toujours à l'infinitif. Pour reconnaître un mot, le jeu se base sur ses six premières lettres (ex : ENTRE = ENTRER, PREND = PRENDRE, etc...)

Vous disposez d'un capital de 100 crédits qui vous permet de faire des achats dans le supermarché. Vous pouvez porter jusqu'à cinq objets. Tapez INVENTAIRE pour consulter la liste de vos objets. Vous pouvez POSER les objets qui vous gênent mais ils sont alors définitivement perdus, à moins que vous ne le rachetiez. MONNAIE vous indique l'argent qu'il vous reste.

Consultez le plan pour vous déplacer. La première lettre de la direction choisie suffit (ex : E = EST). Vous pouvez aussi utiliser les touches fléchées. Vous avez la possibilité de vous déplacer rapidement en supprimant l'affichage des images avec la touche "ESC".

Pour avoir une idée de votre progression dans l'enquête, tapez SITUATION ou SCORE. L'écran affichera votre pourcentage de réussite. Lorsque vous pensez avoir identifié le coupable, tapez ARRETER ou INCULPER suivi du nom de la personne. Le jeu vous indiquera alors si vous détenez assez d'éléments à charge pour arrêter le suspect. Pour enregistrer une partie en cours, tapez SAUVER. Pour la reprendre, tapez REPRENDRE ou CHARGER.

LES SUSPECTS



LES LIEUX DU CRIME

